

Model: RT310 (digitální manuální termostat)  
RT310RF (bezdrátový digitální manuální termostat)

TPI



Uživatelský manuál

## Úvod

RT310 / RT310RF je digitální pokojový termostat používaný pro regulaci teploty místnosti. Zařízení spouští topný nebo chladicí systém sepnutím beznapětového kontaktu a současně zobrazuje tyto informace o stavu zařízení na LCD displeji. Před použitím si pečlivě přečtěte tento manuál. V termostatu používejte pouze AA 1,5 V alkalické baterie. Vložte baterie do otvoru pro baterii umístěného pod krytem. Nepoužívejte dobíjecí baterie.

## Shoda výrobku

Směrnice: EMC 2014/30 / EU, LVD 2014/35/EU, RED 2014/53/EU a směrnice RoHS 2011/65/EU. Úplné informace jsou k dispozici na webové stránce [www.saluslegal.com](http://www.saluslegal.com)

## Bezpečnostní informace

Použití v souladu s EU a národními předpisy. Pouze pro interiérové použití. Udržujte přístroj úplně suchý. Tento výrobek musí být instalován oprávněnou osobou a v souladu se všemi EU a národními předpisy.

## Technické informace

	RT310	RT310RF
Napájení termostatu	2 x AA alkalické baterie	2 x AA alkalické baterie
Napájení přijímače	-	230 V AC
Max. zátěž termostatu	3 (1) A	-
Max. zátěž přijímače	-	16 (5) A
Výstup	Beznapětový kontakt svorky NO / COM / NC	Beznapětový kontakt svorky NO / COM
Rozsah řízení teploty	5 - 35°C	5 - 35°C

## Funkce tlačítek

Termostat RT310 / RT310TX



1. Zapnutí / podsvícení LCD displeje
2. Režim vytápění / chlazení nebo protizámrzný režim
3. Tlačítko zvýšení
4. Tlačítko snížení

Přijímač RXRT510



5. V manuálním režimu, ON zapne kotel.
6. V manuálním režimu, OFF vypne kotel.
7. Přijímač pracuje v automatickém režimu, podle termostatu.
8. Výstup přijímače je řízen přepínačem ON / OFF.

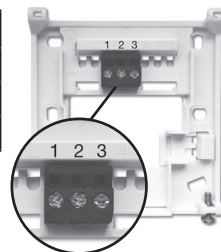
## Popis ikon na LCD displeji



1. Režim vytápění - ikona svítí (při požadavku na vytápění - ikona bliká)
2. Režim chlazení / protizámrzný režim - ikona svítí (při požadavku na chlazení - ikona bliká)
3. Indikátor RF signálu (pouze u RT310RF)
4. Indikátor vybité baterie
5. Teplotní jednotka
6. Naměřená / nastavená teplota

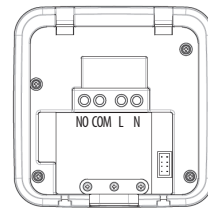
## Popis svorek termostatu RT310

Svorka	Popis
1 - COM	Vstupní svorka
2 - NC	Přepínací kontakt NC
3 - NO	Přepínací kontakt NO



## Popis svorek přijímače RXRT510

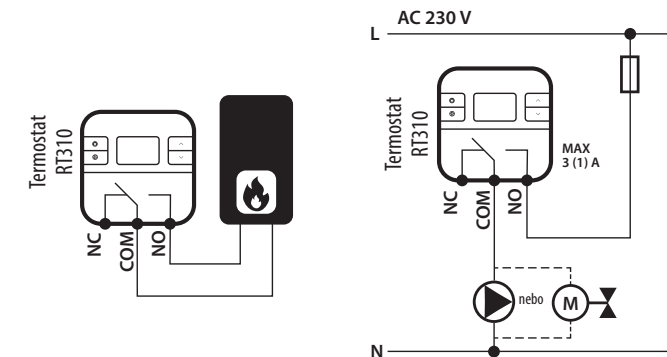
Svorka	Popis
NO	Spínaný kontakt
COM	Vstupní svorka
L, N	Napájení (230 V AC)



## Nastavení DIP přepínače

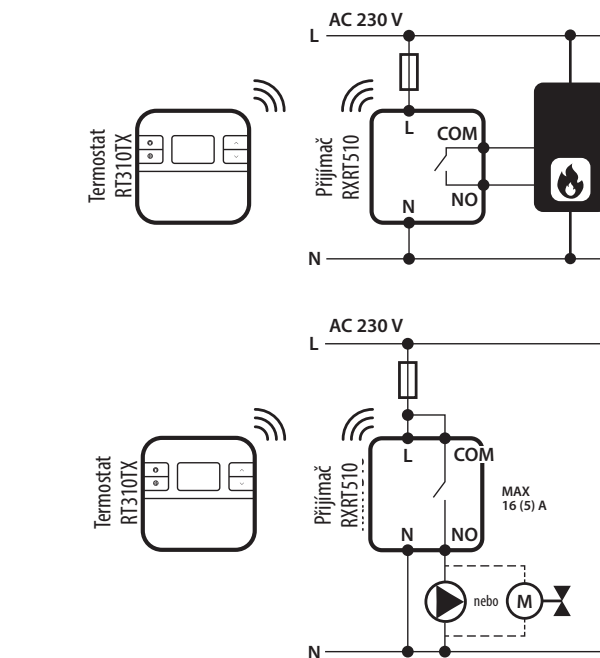
1	2	Režim chlazení	Režim vytápění	Výchozí hodnota	ON
ON	ON	HYSTEREZE +/- 0.25 °C	HYSTEREZE +/- 0.25 °C		9CPH ±0.25°C
ON	ON	HYSTEREZE +/- 1.5°C	HYSTEREZE +/- 0.5°C		
ON	OFF	HYSTEREZE +/- 1.0°C	TPI 9 CPH		
OFF	OFF	HYSTEREZE +/- 0.5°C	TPI 6 CPH	✓	

## RT310 schéma zapojení

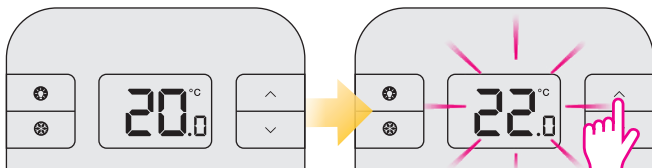


## RT310RF schéma zapojení

**Poznámka:** Termostat a přijímač sady RT310RF jsou již spárovány.

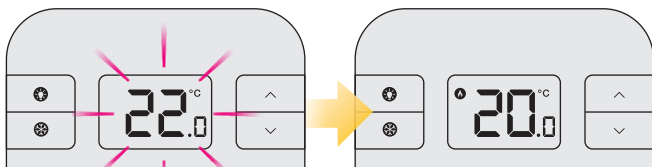


## Změna nastavené teploty



Aktuální naměřená teplota.

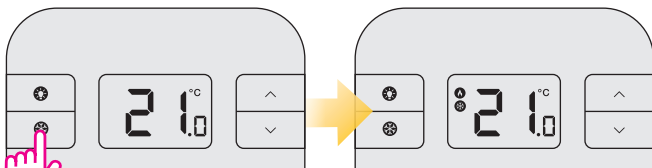
Stisknutím tlačítka  $\wedge$  nebo  $\vee$  nastavte teplotu.



Po 2 sekundách se nastavení uloží a zobrazí se hlavní obrazovka.

Aktuální naměřená teplota.

## Protizámrný režim



Stisknutím tlačítka  $\text{❄}$  zapnete nebo deaktivujete protizámrný režim.

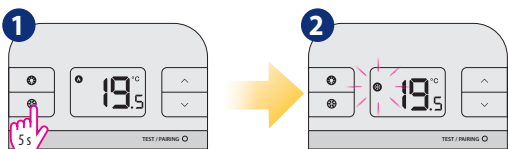
Protizámrný režim bude signalizován současným zobrazením ikony plamene a vločky.

**i** Teplotu protizámrného režimu můžete zkontrolovat stisknutím tlačítka  $\wedge$ . Teplota protizámrného režimu může být změněna pouze v instalačním režimu.

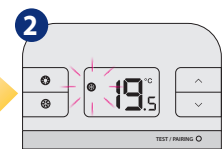
## Změna režimu vytápění / chlazení \*

Uživatel může změnit režim vytápění / chlazení.

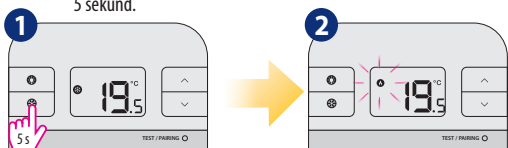
**! Poznámka:** V režimu chlazení termostat vysílá požadavek na chlazení s 3minutovým zpožděním.



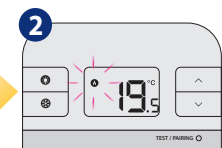
1 Chcete-li přepnout termostat do režimu chlazení, stiskněte a podržte tlačítko vločky po dobu 5 sekund.



2 Po přepnutí termostatu do režimu chlazení, zobrazí se ikona vločky.



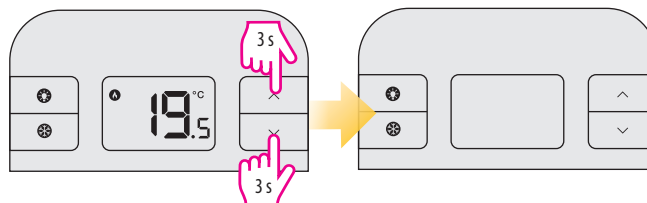
1 Přepnutí termostatu do režimu vytápění, stiskněte a podržte tlačítko vločky po dobu 5 sekund.



2 Po přepnutí termostatu do režimu vytápění, zobrazí se ikona plamene.

## Režim spánku

**i** Při aktivním režimu spánku, budou všechny funkce termostatu pozastaveny.



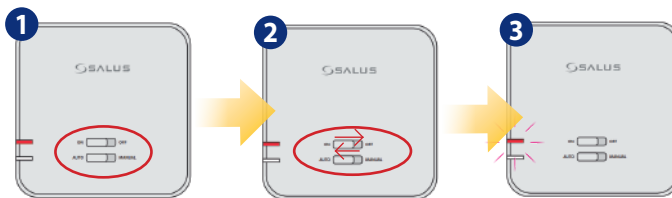
Chcete-li přejít do režimu spánku, stiskněte a podržte  $\text{⌘}$  a  $\wedge$  po dobu 3 sekund.

Chcete-li ukončit režim spánku, stiskněte libovolnou klávesu.

## Párování termostatu RT310TX s přijímačem

**! Poznámka:** Termostat a přijímač sady RT310RF jsou již spárovány.

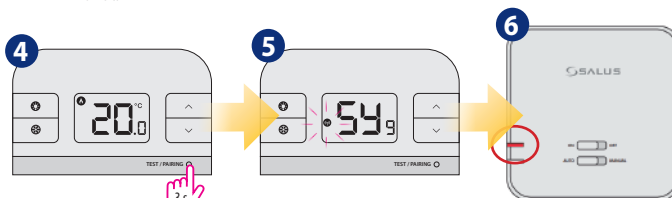
**i** Chcete-li přijímač a termostat znovu spárovat, ujistěte se, že je přístroj odpojen od napájení a že přepínače přijímače jsou nastaveny na AUTO a ON.



1 Připojte přijímač k napájení a počkejte, až červená dioda bude trvale svítit.

2 Poté přepněte přepínač do polohy OFF a rychle jej přepněte zpět do polohy ON.

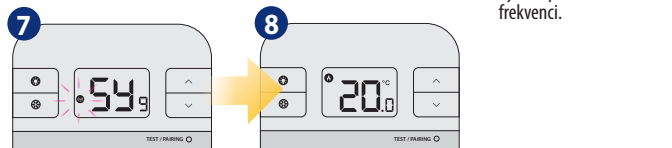
3 Blikající červená LED dioda signalizuje vstup do režimu párování.



4 Stiskněte a podržte tlačítko TEST / PAIRING po dobu 3 sekund.

5 Proces párování trvá až 9 minut.

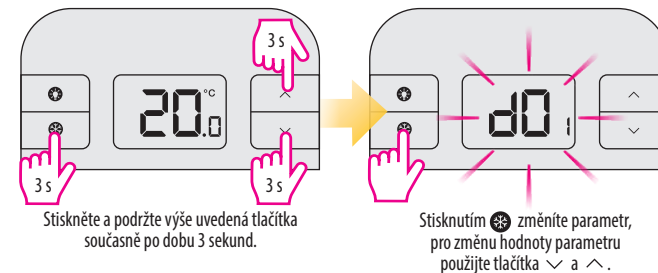
6 Když červená dioda na přijímači trvale svítí, zařízení byla spárována na nové frekvenci.



7 Dokončíte proces párování stisknutím a podržením tlačítka TEST / PAIRING po dobu 3 sekund.

8 Displej zobrazí hlavní obrazovku.

## Instalační režim

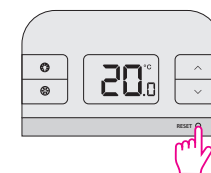


Stiskněte a podržte výše uvedené tlačítka současně po dobu 3 sekund.

Stisknutím  $\text{⊗}$  změňte parametr, pro změnu hodnoty parametru použijte tlačítka  $\vee$  a  $\wedge$ .

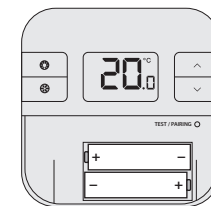
dxx	Funkce	Parametr	Výchozí nastavení
d01	Nastavení zobrazování teploty	0.1°C nebo 0.5°C	0.5°C
d02	Kalibrace naměřené teploty	+/- 3.0°C	0.0°C
d03	Protizámrný režim	5.0°C - 17.0°C	5.0°C

## Reset termostatu RT310



Stiskněte jednu tlačítko RESET. Můžete použít sponku na papír. Váš termostat se resetuje a automaticky se spustí.

## Reset termostatu RT310TX (termostat z bezdrátového setu)



Vyměňte baterie bez stisknutí jakéhokoli tlačítka. Počkejte 2 minuty a znovu vložte baterie. Vaše zařízení bude restartováno.

**i** Pokud chcete vyměnit baterie, vaše zařízení použije interní paměť k zálohování nastavení. Máte 30 sekund na výměnu baterií, než se uložené nastavení vymaže.

DISTRIBUTOR:  
THERMO-CONTROL CZ S.R.O.  
SYCHROV 2, 621 00 BRNO  
TEL. +420 549 215 938  
ČESKÁ REPUBLIKA

Výrobce:  
SALUS Controls plc  
Salus House, Dodworth Business Park  
Whinby Road, Barnsley S75 3SP,  
United Kingdom



[www.salus-controls.cz](http://www.salus-controls.cz)

SALUS Controls je členem skupiny Computime Group.

Salus Controls si vyhrazuje právo na změnu specifikace, vzhledu a materiálu produktů uvedených v tomto manuálu bez předchozího upozornění.

\* Funkce dostupná od verze softwaru v2.1