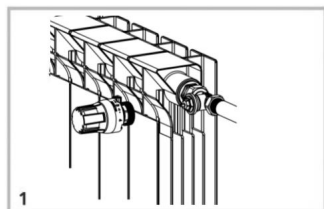


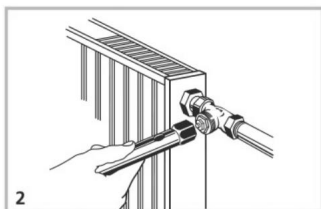
Klíč pro výměnu termostatických vložek ventilů řady THERMOTEKNA (nebo kompatibilních ventilů se závitem M30x1,5). Pomocí montážního přípravku lze během provozu soustavy (pod tlakem) vyměnit ventilovou vložku, nebo vyčistit těsnění sedla na vřetenu.



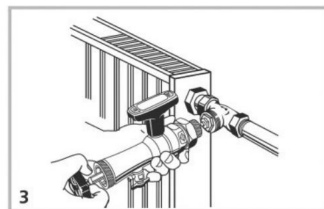
1. Kulový ventil
2. Matice pro připojení k ventilu
3. Vypouštěcí kohout
4. Ovládací hřídel
5. Rukojeť



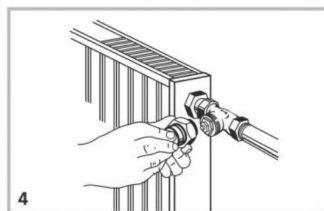
1. Odšroubujte termostatickou hlavici z termostatického ventilu.



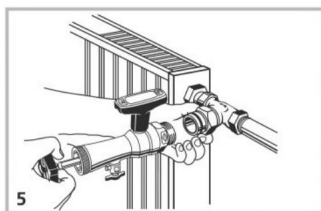
2. Klíčem SW 19 lehce povolte ventilovou vložku.



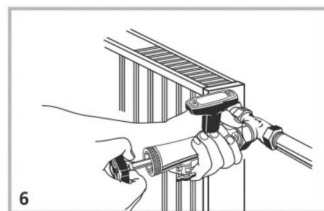
3. Našroubujte montážní přípravek na těleso termostatického ventilu.



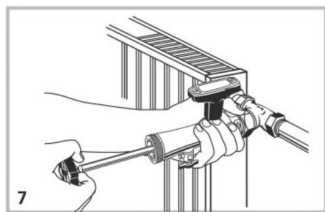
4. Pokud jsou ventily umístěny ve výklencích nebo špatně přístupných místech, nejprve přišroubujte připojovací šroubení k tělu termostatického ventilu.



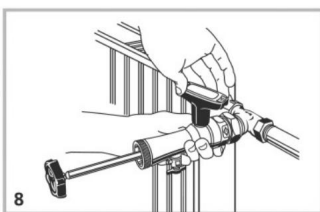
5. Našroubujte montážní přípravek na připojovací šroubení.



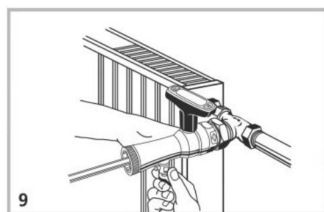
6. Uzavřete vypouštěcí kohout. Otevřete kulový ventil a zatlačte na ovládací hřídel, dokud nezapadne do termostatické vložky.



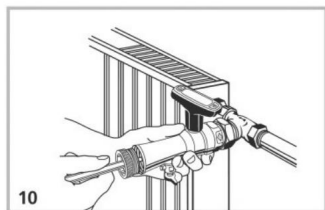
7. Otáčejte rukojetí doleva, dokud se ventilová vložka nevyšroubuje z těla ventilu a pomalu ji vytáhněte až na konec montážního přípravku, dokud se hřídel nezastaví.



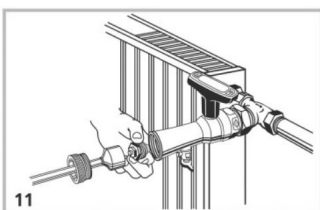
8. Zavřete kulový ventil.



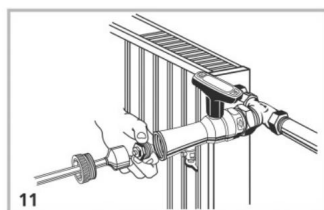
9. Otevřete vypouštěcí kohout a zachyťte trochu vody, která vytéká.



10. Uvolněte matici montážního nástroje a vytáhněte spolu s rukojetí ventilovou vložku.



11. Sejměte ventilovou vložku a proveďte servis (výměnu nebo vyčištění). Poté nasadte ventilovou vložku zpět na šestihran a postupujte podle návodu v opačném pořadí.



12. Po instalaci nové termostatické vložky vypusťte vodu z montážního nástroje. Poté odšroubujte přípravek z tělesa termostatického ventilu a vložku utáhněte klíčem SW 19. Opět našroubujte termostatickou hlavici.



POZOR

Jedná se o tlakový systém. Neodborným zásahem mohou vzniknout škody.
VAROVÁNÍ

Provozní systém je pod tlakem.

NEBEZPEČÍ

Nebezpečí popálení horkou vodou. Nedotýkejte se žádné části montážního klíče kromě rukojeti.

Nebezpečí zaplavení, než přistoupíte k servisu termostatického ventilu, ujistěte se, že jste dotáhli všechny těsnící prvky.

NEBEZPEČÍ

Nebezpečí zaplavení, před demontáží matice z termostatického ventilu se ujistěte, že jsou dotaženy všechny těsnící prvky.

Všecké informace a kontakty jsou dostupné na webu:

www.toparmatury.cz